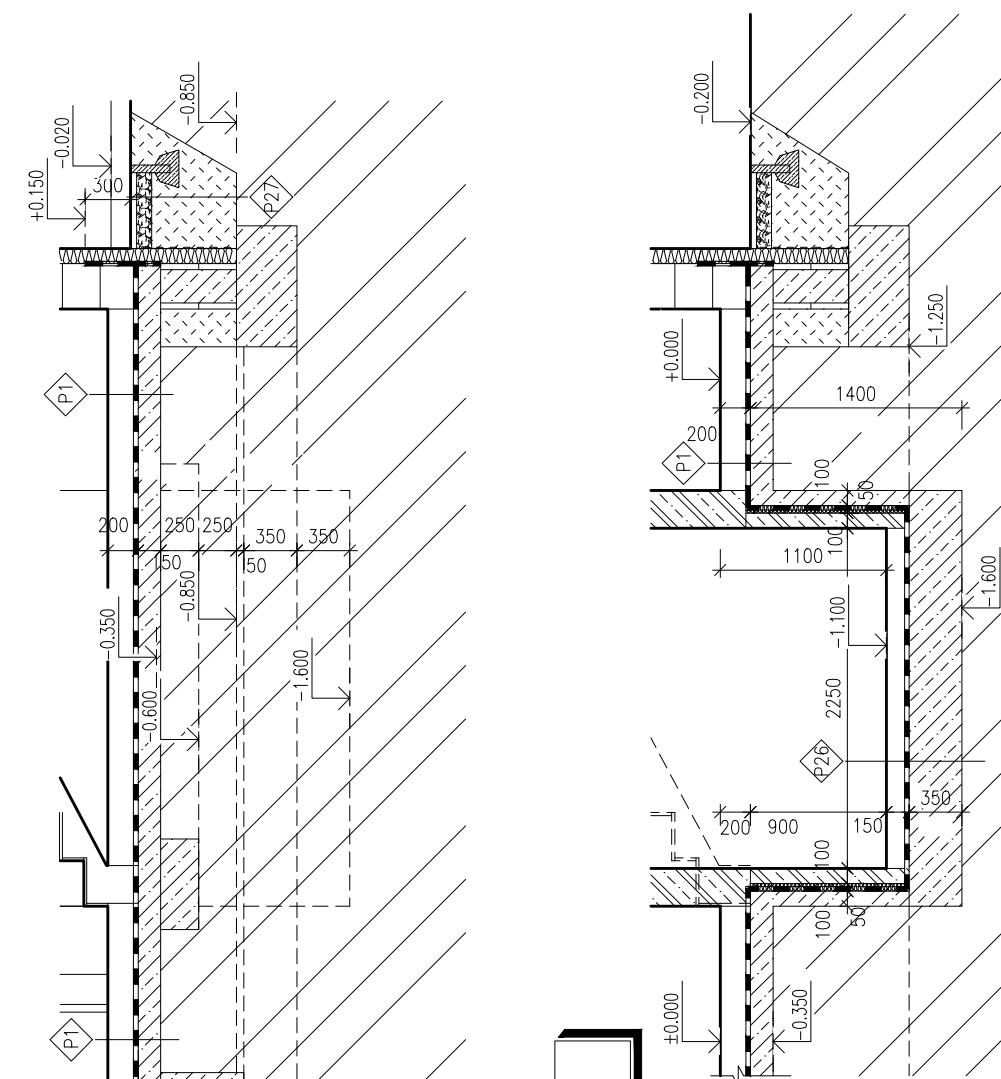
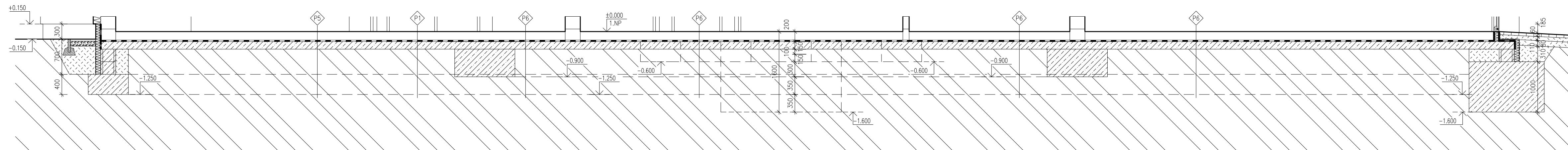
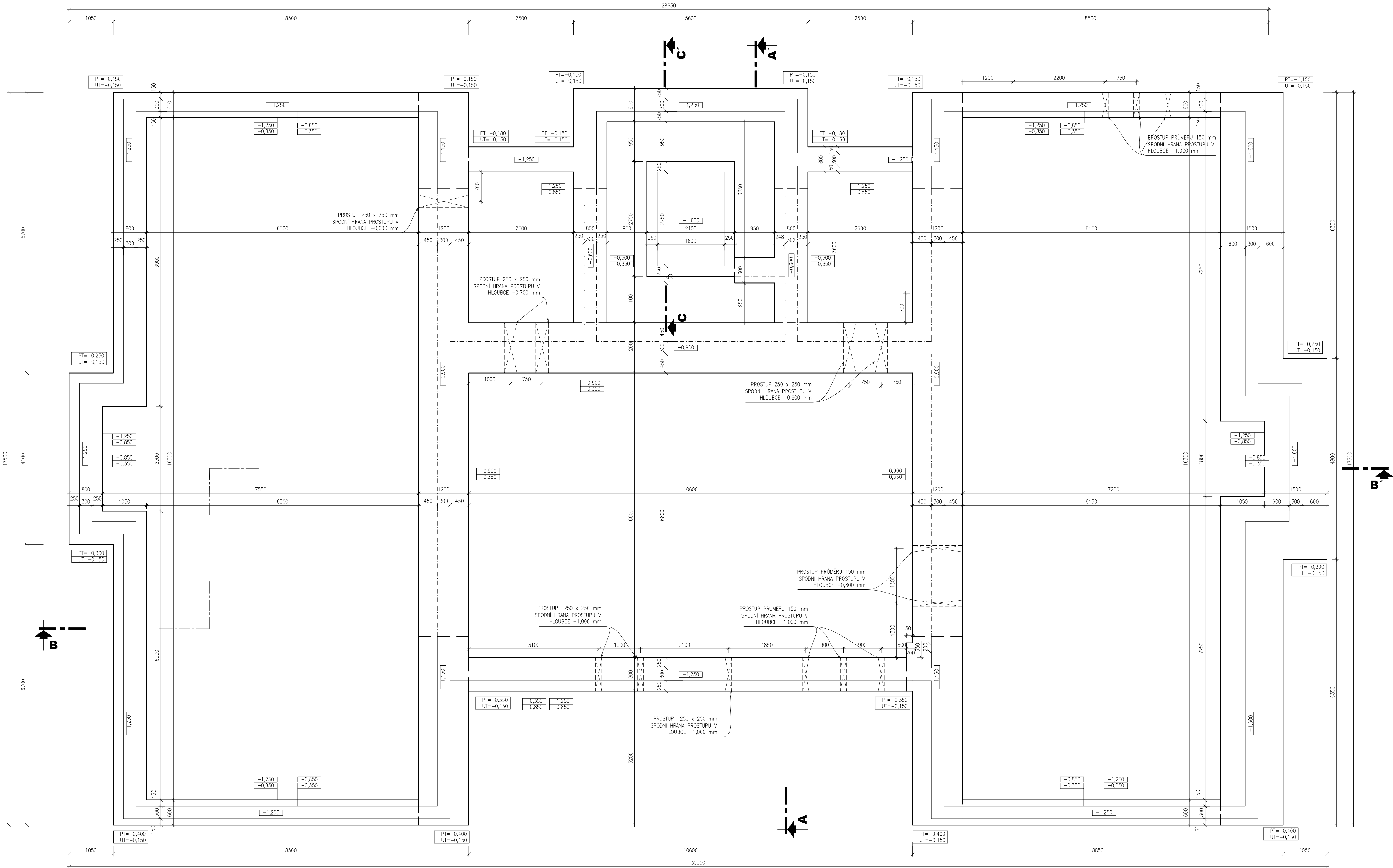


PŮDORYS ZÁKLADŮ

M 1:50



LEGENDA MATERIÁLŮ

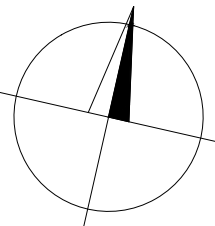
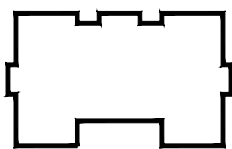
- ZEDVO Z TVÁRNĚ HELUZ PLUS 30 UNI - P10 NA MALTU VÁPENCEMENTOVOU MALTU MVC 5,0
- ROSTLÝ TERÉN: NÁVRHOVÁ PEVNOST ZEMINY  $f_d = 250$  kPa, ZEMNÁ TRŽDY F1, KONDISTENCE TUHÁ, PROPUSTNÁ
- NASYPNÁ, ZAHUTNĚNÁ PŮDINNÍ ZEMINA, NÁVRHOVÁ PEVNOST ZEMINY  $f_d = 200$  kPa, ZEMNÁ TRŽDY F1, KONDISTENCE TUHÁ, PROPUSTNÁ
- BETON C16/20

POZNÁMKY

- BETONÁŽ ZÁKLADŮ BUDE PROBÍHAT VE DVOU ETAPÁCH:
  - V PRVNÍ ETAPĚ SE VYBETOVLÍ ZÁKLADOVÉ PASY
  - OBVODOVÉ ZÁKLADY JSOU TVOŘENY PROSTŘEDÍ BETONEM. NA TENTO BETON BUDOU OSAZENY TVÁRNĚ ZTRACENÉHO BEDNĚNÍ Š. 300 mm ZALITÉ BETONEM.
  - VNITŘNÍ ZÁKLADY JSOU CELE Z PROSTŘEDÍ BETONU
  - VE DRUHÉ ETAPĚ SE PROVÍDE BETONÁŽ ROZDÍLEJÍCÍ DESKY PROBHÁJÍCÍ SOUVISLE BEZ PŘERUŠENÍ PŘES ZÁKLADOVÉ PASY
  - VYBETONOVANÉ V 1. ETAPĚ A SPOJENÉ S NIMI VÝZUŽI.
- BETONOVÁ DESKA TLouŠŤKY 150 mm, CELOPLOŠNĚ KAR SIF ø 4 mm, VELIKOST OK 150 x 150 mm
- NA BETONÁŽ ZÁKLADŮ BUDE POUŽIT BETON C12/15, NA BETONOVOU DESKU BETON C16/20
- ZÁKLADY JSOU PO OBVODĚ ZATEPLENY POLYSTYRENEM EPS SOKL 3000 tl. 100 mm

c)				
b)				
a)				
ozn. změny	předmět změny	změnu provedl	podpis	datum

SCHEMA OBJEKTU:



0,000 = 555,50 m n.m., B.p.v. / SOUŘADNICOVÝ SYSTÉM S-JTSK

DRUH PRÁCE	DIPLOMOVÁ PRÁCE	FORMÁT	10 A4
VYPRACOVAL	Bc. Tomáš Pražan	DATUM	01/2016
VEDOUČÍ PRÁCE	Ing. Miloš Levický Ph.D.	STUPEŇ PD	DPS
STAVEBNÍK	Město Polička Palackého nám. 160, 572 01 Polička	MÉRÍTKO	Č. VÝKRESU
MÍSTO STAVBY	Polička, ul. Čapkova, k. ú. Polička, p. č. 946/1	1:50	D.1.2.01
NÁZEV STAVBY	BYTOVÝ DŮM		
STAVEBNÍ OBJEKT	SO 01 BYTOVÝ DŮM		
ČÁST	D.1.2 STAVEBNÍ KONSTRUKČNÍ ŘEŠENÍ		
OBSAH:	VÝKRES ZÁKLADŮ		